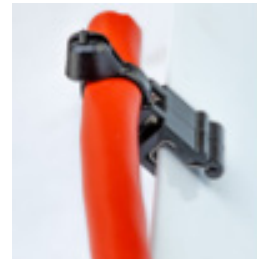


Edge Clip zur Kabelbinderbefestigung

Die neuen Edge Clips von Panduit zur Befestigung und Bündelung von Kabeln, Leitungen und Rohren an Kanten. Die hoch belastbaren Edge Clips, Kabelbinder und Kabelbindersockel von Panduit bestehen aus robusten, äußerst langlebigen Materialien – ideal für Kraftfahrzeuge, Schienenfahrzeuge, Schwermaschinen, Lastwagen und Solarinstallationen.



Wichtige Merkmale

Vorteile

Variable Befestigung

Die Kabelbinderbefestigung kann horizontal oder vertikal angebracht werden.

Passgenauer Sitz

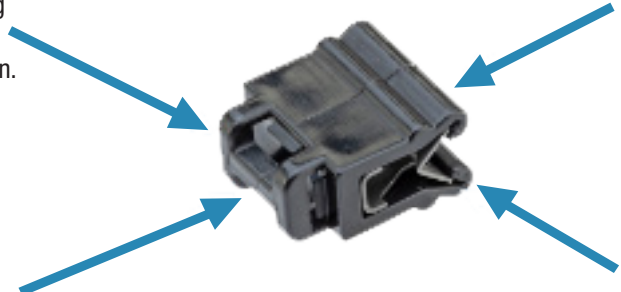
Der Sockel umschließt Bündel mit kleinem Durchmesser passgenau.

Großer Kantenbereich

Der Edge Clip eignet sich für 0,7 bis 3 mm starke Kanten; die größere Clipausrüstung ist auf 3–6 mm starke Kanten ausgelegt.

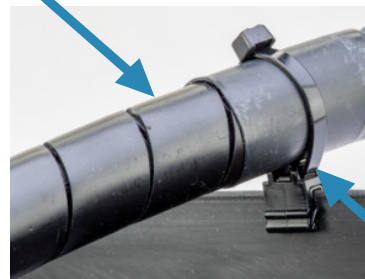
Leistungsstarker Clip

Der Hochleistungsclip aus Metall bietet eine hohe Zugkraft und kann dennoch ohne Werkzeug von Hand angebracht werden.



Seitenbefestigung

Lotrechte Führung



Kantenbefestigung

Parallele Führung



Edge Clip zur Kabelbinderbefestigung

Bestellinformationen

Die neuen Edge Clips von Panduit zur Befestigung und Bündelung von Kabeln, Leitungen und Rohren an Kanten. Die hoch belastbaren Edge Clips, Kabelbinder und Kabelbindersockel von Panduit bestehen aus robusten, äußerst langlebigen Materialien – ideal für Kraftfahrzeuge, Schienenfahrzeuge, Schwermaschinen, Lastwagen und Solarinstallationen.

Kantenclip zur Kabelbinderbefestigung

	Artikelnummer	Sattelbefestigung (zum Fixieren des Kabelbinders)	Flanschstärke	Bündelausrichtung	Modell	Kabelbinder und/ oder kompatibler Querschnitt
	CME12-M300	Kantenbefestigung (E)	0,7–3 mm (12)	Parallel (A) oder lotrecht (B)	Nur Befestigung	M, I, STD
	CME24-M300	Kantenbefestigung (E)	3–6 mm (24)			
	CMS12-M300	Seitenbefestigung (S)	0,7–3 mm (12)			
	CMS24-M300	Seitenbefestigung (S)	3–6 mm (24)			
	CMEA12-2S-D300*	Kantenbefestigung (E)	0,7–3 mm (12)	Parallel (A)	Kabelbindersystem	PLT2S-300
	CMEA24-2S-D300*	Kantenbefestigung (E)	3–6 mm (24)			
	CMSA12-2S-D300*	Seitenbefestigung (S)	0,7–3 mm (12)			
	CMSA24-2S-D300*	Seitenbefestigung (S)	3–6 mm (24)			
	CMEB12-2S-D300*	Kantenbefestigung (E)	0,7–3 mm (12)	Lotrecht (B)	Kabelbindersystem	PLT2S-300
	CMEB24-2S-D300*	Kantenbefestigung (E)	3–6 mm (24)			
	CMSB12-2S-D300*	Seitenbefestigung (S)	0,7–3 mm (12)			
	CMSB24-2S-D300*	Seitenbefestigung (S)	3–6 mm (24)			
	CMEA12-B2S-D300	Kantenbefestigung (E)	0,7–3 mm (12)	Parallel (A)	Kabelbindersystem	BT2S-300
	CMEA24-B2S-D300	Kantenbefestigung (E)	3–6 mm (24)			
	CMSA12-B2S-D300	Seitenbefestigung (S)	0,7–3 mm (12)			
	CMSA24-B2S-D300	Seitenbefestigung (S)	3–6 mm (24)			
	CMEB12-B2S-D300	Kantenbefestigung (E)	0,7–3 mm (12)	Lotrecht (B)	Kabelbindersystem	BT2S-300
	CMEB24-B2S-D300	Kantenbefestigung (E)	3–6 mm (24)			
	CMSB12-B2S-D300	Seitenbefestigung (S)	0,7–3 mm (12)			
	CMSB24-B2S-D300	Seitenbefestigung (S)	3–6 mm (24)			

* Auch in C-Paketen verfügbar (-C300)

TOCHTERGESELLSCHAFTEN UND VERTRIEBSNIEDERLASSUNGEN WELTWEIT

PANDUIT CANADA
Markham, Ontario
cs-cdn@panduit.com
Telefon: +1 800 777 3300

PANDUIT DEUTSCHLAND
Schwalbach, Deutschland
cx-dach@panduit.com
Telefon: +49 (69) 950 96129

PANDUIT SINGAPORE PTE. LTD.
Singapur
cs-ap@panduit.com
Telefon: +65 6305 7575

PANDUIT JAPAN
Tokio, Japan
cs-japan@panduit.com
Telefon: +81 3 6863 6000

PANDUIT LATIN AMERICA
Jalisco, Mexiko
cs-la@panduit.com
Telefon: +52 33 3777 6000

PANDUIT AUSTRALIA PTY. LTD.
Victoria, Australien
cs-aus@panduit.com
Telefon: +61 3 9794 9020

Unterlagen zur Produktgewährleistung von Panduit finden Sie unter www.panduit.com/warranty

Weitere Informationen

Besuchen Sie uns unter www.panduit.de

Wenden Sie sich per E-Mail an den Kundendienst: cx-dach@panduit.com
oder telefonisch: +1 800 777 3300 und nennen Sie PCCB14

© 2020 Panduit Corp.
ALLE RECHTE VORBEHALTEN.
Produktbeschreibungsnummer
CMCB03--SA-DEU
12/2020

PANDUIT[®]