

## Datenblatt

### Artikel-Bezeichnung

### Artikel-Abbildung

#### Einbau-Wippschalter Serie 3651

10 (4) A, **400 V**, **2-polig**, Ausschalter, T 125 ° C,  
mit Beleuchtung,  
Einrastbefestigung für Ausschnitt 22 x 30 mm,  
Flachsteckanschlüsse 6,3 mm x 0,8 mm,  
Wippenprägung „0“

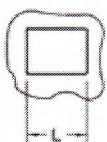
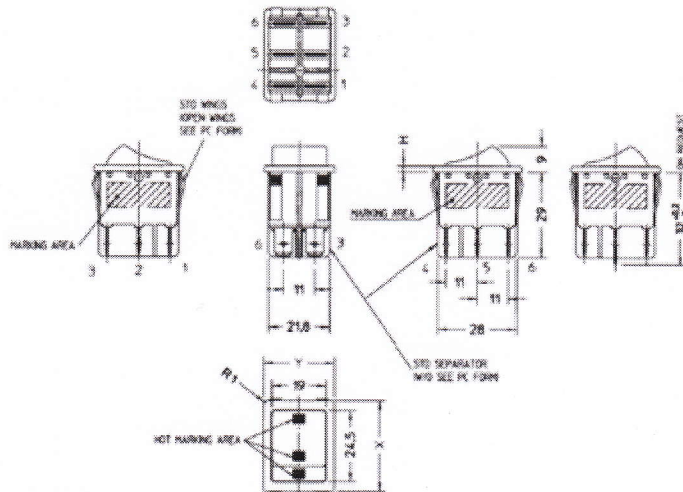
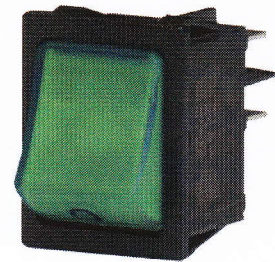


	FIGURE 3651			L	K	J
	H	X	Y			
STANDARD	2	32	25	mm 30,2 <sup>±0,2</sup>	22 ±0,1	0,7-3,5
PVC CAP VERSION	2	32	25	mm 30,2 <sup>±0,2</sup>	22 ±0,1	0,7-2,5
SPECIAL FRAME	2,5	31,5	23,5	29,4	22 ±0,1	0,7-3,5
LK CUT OUT	2	30,2	25	28,2	22,3	0,7-3,5

inter BÄR-Nr.  
3651-250.22

Gehäuse  
schwarz

Wippe  
grün